

Le club

- Plus de 300 licenciés
- 2 salles spécifiques à Valence et à Bourg-lès-Valence
- Des entraîneurs professionnels Diplômés d'Etat

Du ping-pong au tennis de table... ... toutes les formes de pratique

- Ecole de tennis de table à partir de 4 ans
- Du loisir pour les jeunes et les adultes
- Des compétitions individuelles et par équipes
- Stage initiation - perfectionnement toute l'année

Le loisir

Détente et perfectionnement pour tous les âges...

2 séances d'essai offertes

Baby-Ping : de 4 à 6 ans

Mercredi : 13h30 à 14h30 à Valence
Vendredi : 17h30 à 18h30 à BLV

Jeunes : de 7 à 16 ans

Lundi : 18h à 19h30 à BLV
Mercredi : 14h30 à 16h à Valence

Adultes

Lundi : 19h30 à 22h à BLV
Jeudi : 20h à 22h à Valence

Entraînement spécial Filles

Mardi : 18h à 19h30 à Valence

La compétition

Jeunes de 7 à 16 ans

Mercredi : 16h à 17h30 à Valence
Jeudi : 17h30 à 19h à BLV

2 séances d'essai offertes

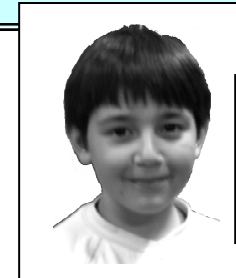
Adultes

Mardi : 20h à 22h à Valence
Vendredi : 19h à 22h à Valence

Groupes Espoirs et Elites


Sur sélection


De 3 à 5 entraînements par semaine
(nous consulter)



Maxime Carlomagno : Espoir
Vainqueur du Top de la Zone sud-est, qualifié aux Championnats de France

POUR NOUS CONTACTER

 **API VAL** : Hall Jean Bouin
19 rue J. Bouin – 26000 VALENCE

 Valence : 04-75-43-73-36
BLV : 04-75-43-51-89
Entraîneur : 06-17-33-62-66

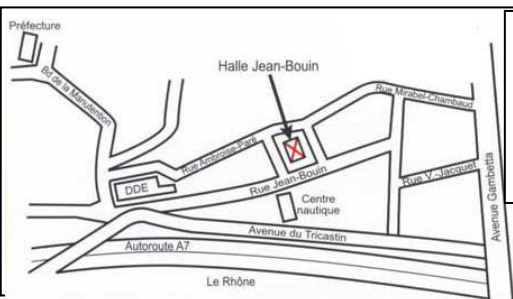
E-mail : apival@neuf.fr

Site : <http://site.voila.fr/apival>

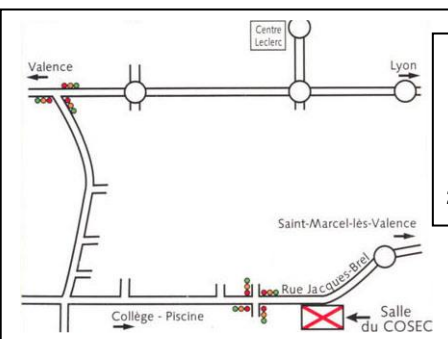
Début des activités : lundi 10 sept.

Inscriptions :

- du 3 au 7 sept. à **BLV (COSEC)** :
Lundi, mercredi, vendredi : 18h à 20h
- à partir du 10 septembre :
 - **Valence** (Jean Bouin) :
mercredi et vendredi
 - **BLV (COSEC)** : lundi



Valence
Hall
Jean Bouin
19 rue J. Bouin
26000 Valence



Bourg-lès-Valence
Salle du COSEC
300 rue J. Brel
26500 Bourg-lès-Valence

TARIFS 2007-2008

Cotisation annuelle

Baby-Ping	60 €
Loisir jeunes et adultes	90 €
Compétitions jeunes	110 €
Compétitions adultes	130 €

FILLES

Promo 2007-2008

Cotisation à

-50 % *

Réduction familiale

-15 € à partir de la 2^{ème}
inscription

**2 séances
d'essai
offertes**

Aide au paiement :

Tickets loisirs, carte M'RA, chèques vacances,
paiement différé...

*Offre non cumulable avec toute autre promotion



2007 / 2008

TENNIS DE TABLE



VALENCE
et

BOURG-LES-VALENCE